

INSTAFLUENCE

En croisant différentes informations issues de réseaux et contenus publics, on peut reconstituer le portrait d'une personne – même si elle pensait "protéger" son identité numérique.

FÉDÉRATION AISNE

la ligue de
l'enseignement

un avenir par l'éducation populaire



1H



+ 10 ans



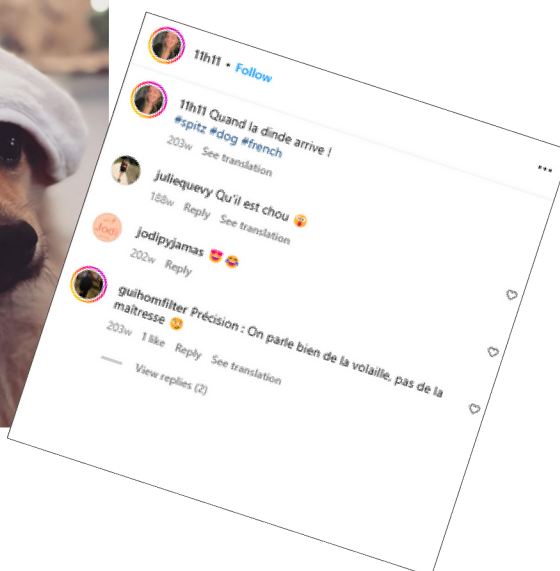
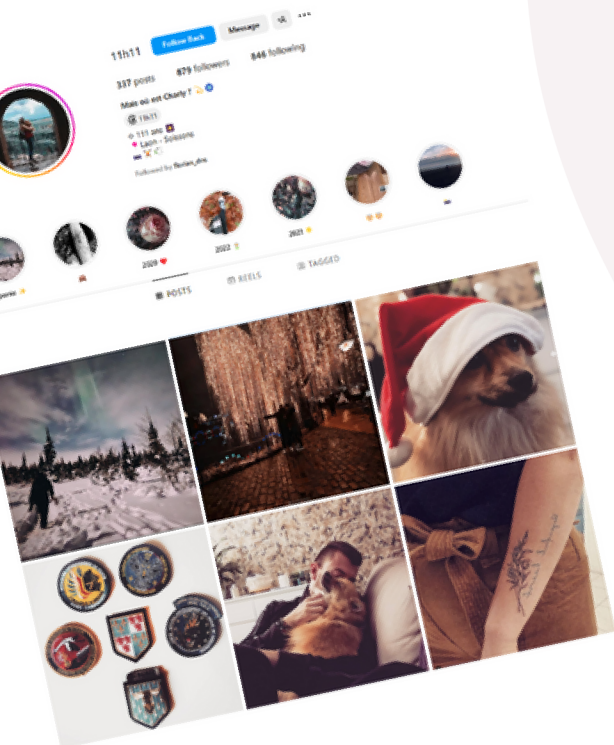
En équipe ou
individuel

OBJECTIFS

- **Développer l'esprit critique** des participants face aux contenus et profils présents sur les réseaux sociaux.
- **Encourager la responsabilité et la prudence dans les publications** sur les réseaux sociaux.
- **Prendre conscience des risques liés à la surexposition en ligne**, notamment sur les données personnelles et la vie privée.

"En recoupant leurs publications, 1 jeune sur 2 expose des informations sensibles sur son identité sans le savoir."

Source IFOP



PLUS D'INFORMATIONS SUR CET OUTIL

VOUS SOUHAITEZ UNE INTERVENTION ?

La Ligue de l'enseignement de l'Aisne
Secteur numérique
numerique02@laligue02.org - 03 23 54 53 20

